

Go handmade

quality design in a unique style



Mit Liebe gemacht

Accessoires-Universum
- für Sie, die stricken und häkeln



Das Beste für mich und meine Freunde

Es war eine große Reise und Freude all die wunderbaren Produkte zu entwickeln, die wir nun endlich in diesem Katalog präsentieren können. Im Prinzip hätten wir die Produkte weiterhin verfeinern können, denn der fortwährende Prozess ließ die Ideen nur so sprießen. Es war also nicht leicht zu sagen: Jetzt ist es gänzlich perfekt.

Das Zubehör für all die fantastischen Produkte, die wir mit unseren Handarbeiten herstellen, müssen stilvoll und in einer Qualität sein, auf die wir stolz sein können.

Während des ganzen Prozesses, die vielen Stile zu einer fertigen Kollektion zusammenzufügen, hatte ich (wie es heißt) einen Ohrwurm - nämlich Kim Larsens "Det bedste til mig og mine venner" (Das Beste für mich und meine Freunde). Mit diesen Worten hoffe ich, dass all die schönen Produkte dazu beitragen können, der Handarbeit noch mehr Finish, Touch und Seele zu verleihen.

Go handmade

Hanne Tolberg

Dürfen wir Stil und Luxus für Ihre Strickprojekte anbieten. Der unverzichtbare Maschenmakierer - jetzt mit den feinsten Perlen aus der Schatzkammer der Natur. Die Marker passen auf alle Nadelgrößen bis Größe x.



Die Perle mit den Farben
des Himmels

AQUAMARIN

Ist ein schöner und beliebter Stein, der nach dem lateinischen Wort für Meerwasser benannt ist. Der Stein ist in vielen Tonvarianten erhältlich, vom hellsten Licht- bis hin zu wunderschönen Meeresblautönen. In den "alten Tagen" glaubten viele, dass der Stein Sicherheit für die Matrosen symbolisierte.



Garn: **Soft Bamboo "double"**

Maschenmarkierer-Set,
inkl. Leinentasche



Garn: Soft Bamboo "double" und Deli Mohair

„ Maschenmarkierer aus wunderbaren Materialien, und mit dem klassischen Schlüsselanhänger, der sich leicht öffnen lässt, hat man die Aufbewahrung im Griff.



Item no.: 19300
Stitch Marker, Wire
Freshwater Pearls
Off-white/set 5



Item no.: 19301
Stitch Marker, Wire
Freshwater Pearls
Grey/set 5



Item no.: 19302
Stitch Marker, Wire
Freshwater Pearls
Black/set 5



Item no.: 19303
Stitch Marker, Wire
Aquamarin/set 5



Item no.: 19304
Stitch Marker, Wire
Crystal Quartz/set 5



Item no.: 19305
Stitch Marker, Wire
Aventurin/set 5



Item no.: 19306
Stitch Marker, Wire
Smoky Quartz/set 5



Item no.: 19307
Stitch Marker, Wire
Lava/set 5



Item no.: 19308
Stitch Marker, Wire
Black Agate/set 5

Ewig schön und elegant
SÜSSWASSERPERLEN



Diese Perlen stammen von Muscheln, die geöffnet wurden und in die kleine "Körner" von Perlmuscheln gesteckt wurden. Einige Jahre danach werden die Muscheln wieder aufgenommen, und jede Muschel enthält oft mehrere Süßwasserperlen in verschiedenen Größen und Farben.

Die natürlichen Perlmutterfarben variieren von naturweißen Pastelltönen bis hin zu verschiedenen Grautönen. Die Formen sind sehr unregelmäßig, wie so oft bei dem, was die Natur selbst kreiert - runde Perlen sind sehr selten.



Garn: Soft Bamboo "double"

„ Jede Perle ist einzigartig und sehr stilvoll. Der Favorit von vielen.



Item no.: 19316
Stitch Marker, Ring
Freshwater Pearls, Grey
With flower/set 6



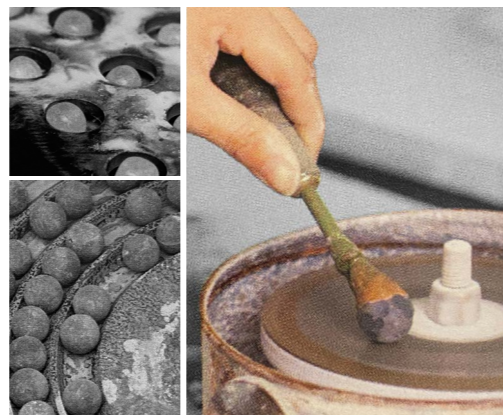
Item no.: 19315
Stitch Marker, Ring
Freshwater Pearls, Off-white
With flower/set 6



Item no.: 19317
Stitch Marker, Ring
Freshwater Pearls, Black
With flower/set 6

Vom Rohmaterial bis zum handgefertigten

MASCHENMARKIERER



Natürliche Edelsteine gibt es in vielen Variationen an verschiedenen Orten auf der ganzen Welt. Sie stellen ein völlig einzigartiges und schönes Material aus der Schatzkammer der Natur dar, die vor vielen Jahrhunderten geschaffen wurden. Jeder Stein ist gänzlich ein Unikat, Unterschiede von Stein zu Stein kommen vor - es ist eine außergewöhnliche Eigenschaft eines Naturprodukts.

In den folgenden Bildern zeigen wir den Prozess der Verarbeitung von dem Rohmaterial in runde und facettierte Steine. Spezialisten prüfen die Qualität, wie Farbe und Textur eines jeden Rohsteins, während sie den Rohstein von unregelmäßiger und großer Form in regelmäßige und kleine Formen schneiden.

Runde Steine: Kleine Stücke von rohen Steinen werden in Formen gelegt und geschüttelt, bis sie die gewünschte runde und glatte Oberfläche haben. Um die Löcher zu bohren, werden Piercingmaschinen mit unterschiedlicher Nadelgröße verwendet. Facettierte Steine gibt es in vielen verschiedenen Größen und Facettenformen und es erfordert großes handwerkliches Geschick, um diese Techniken zu meistern. Das ist Feinmechanik und Präzision auf höchstem Niveau.

Alle fertigen Steine werden einer Endkontrolle unterzogen, einer nach dem anderen, wird per Hand nachgefühlt und mit dem Auge geprüft.

Maschenmarkierer-Set,
inkl. Leinentasche



Item no.: 19318
Stitch Marker, Ring
Black agate
With Flower/set 6



Item no.: 19319
Stitch Marker, Ring
Aventurin
With Flower/set 6



Item no.: 19320
Stitch Marker, Ring
Smoky Quartz
With Flower/set 6



Item no.: 19321
Stitch Marker, Ring
Lava
With Flower/set 6



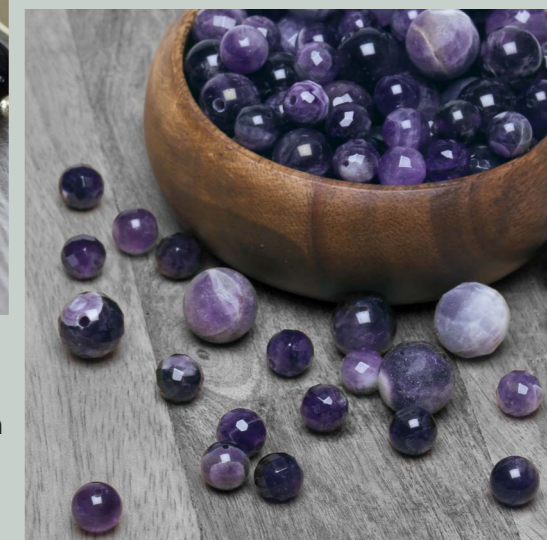
Item no.: 19322
Stitch Marker, Ring
Crystal Quartz
With Flower/set 6

Klassische und zeitlose Perlen

LUXUS FÜR IHRE STRICKPROJEKTE



Die feinsten polierten Perlen und die Herstellung der fertigen Markierer erfordern viel Handarbeit und sind ein weiteres wesentliches Detail für die Herstellung solch eleganter Markierer.



Amethyst

Amethyst gehört zur Familie der Quarze, und seine Farbvariation kann von einem zarten Violett bis zu einem tiefen Violettton reichen.



Rosenquarz

Wenn Sie Rosa mögen, ist Rosenquarz ein Stein, der in vielen Rosatönen erhältlich ist - von den zartesten sanften Nuancen bis zu einem Ton in der Nähe von Mittelrosa. Der Rosenquarzstein ist vor allem als Symbol der Liebe bekannt. Es ist mit allen positiven Energien der Liebe verbunden.



Schwarzer Achat

Es gibt viele verschiedene Farben von Achat. Achate sind in den meisten Teilen der Welt weit verbreitet. Der schwarze Achat symbolisiert unter anderem Frieden und Harmonie.

Maschenmarkierer mix,
inkl. Leinentasche



Die Maschenmarkierer sind von Hand gefertigt. Durch den gebohrten Kanal der Perle kommt ein 6 cm langer Draht, der an einem Ende mit einer schönen kleinen Perle versehen ist. Der obere Teil des Drahtes wird vorsichtig mit einem Spezialwerkzeug (Spitzzange) gebogen, um die Öse zu formen. Der Draht wird dann dreimal um sich selbst gedreht, bevor er geschnitten und eng an die Perle gedrückt wird.

Der Ring über dem Maschenmarkierer wird von Hand geschnitten und beide Enden werden sorgfältig zusammengefügt, wobei beide Enden sauber und mit kleinstem möglichem Abstand zusammengefügt werden.



Die Bilder zeigen nur einen kleinen Teil unseres Überraschungssets. Es kann aus anderen Steinen und verschiedenen Farben bestehen.



Item no.: 19333
Stitch Marker, Ring
Surprise
With star/set 6



Item no.: 19330
Stitch Marker, Ring
Black stone
With star/set 6



Item no.: 19331
Stitch Marker, Ring
Aquamarin
With star/set 6



Item no.: 19332
Stitch Marker, Ring
Rose Quartz
With star/set 6

Sehr viel Liebe für etwas von dem Besten,

WAS UNSERE NATUR GESCHAFFEN HAT

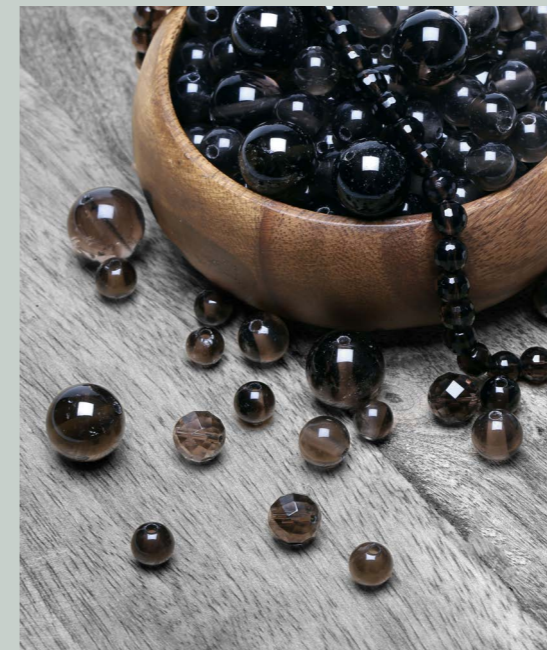


Wenn es schwierig ist sich zu entscheiden und man gerne ein bisschen mehr Abwechslung erleben möchte, dafür haben wir einige Sets zusammengestellt, bei denen sich die Perlen in Größe und Art unterscheiden.



Kristallquarz

Ist in Berggebieten auf der ganzen Welt verbreitet. Die Symbolik besagt, dass der Stein die Konzentrationsfähigkeit fördert und Klarheit bringt.



Rauchquarz

Ist ein Stein, den Sie in vielen verschiedenen Schattierungen und Transparenzen finden - von braun bis graubraun. Rauchquarz ist unter anderem dafür bekannt, positive Energien zu stärken und zu bewahren.



Lava

Lavastein oder "Tagesfelsen" sind Steine und Gesteinsbrocken, die durch Magma eines Vulkans gebildet werden. Wenn Magma die Oberfläche erreicht, sei es über oder unter Wasser, wird es Lava genannt.

Mix & match Maschenmarkierer



Item no.: 19225
Canvas bag/1 pc.



Item no.: 19230
Keyring
Antique/1 pc.



Item no.: 19231
Keyring
Silver/1 pc.



Item no.: 19370
Stitch Marker
Metal ball
Silver/set 2



Item no.: 19373
Stitch Marker
Metal star
Silver/set 2



Item no.: 19371
Stitch Marker
Metal flower
Antique/set 2



Item no.: 19372
Stitch Marker
Metal star
Antique/set 2



Item no.: 19374
Stitch Marker
Metal ball
Antique/set 2



Item no.: 19345
Stitch Marker
Black Agate
Antique, ring/set 2



Item no.: 19346
Stitch Marker
Crystal Quartz
Antique, ring/set 2



Item no.: 19347
Stitch Marker
Aventurin
Antique, ring/set 2



Item no.: 19348
Stitch Marker
Smoky Quartz
Antique, ring/set 2



Item no.: 19349
Stitch Marker
Aquamarin
Antique, ring/set 2



Item no.: 19350
Stitch Marker
Lava
Antique, ring/set 2



Item no.: 19351
Stitch Marker
Freshwater Pearls,
Off-white
Antique, ring/set 2



Item no.: 19352
Stitch Marker
Freshwater Pearls,
Grey
Antique, ring/set 2



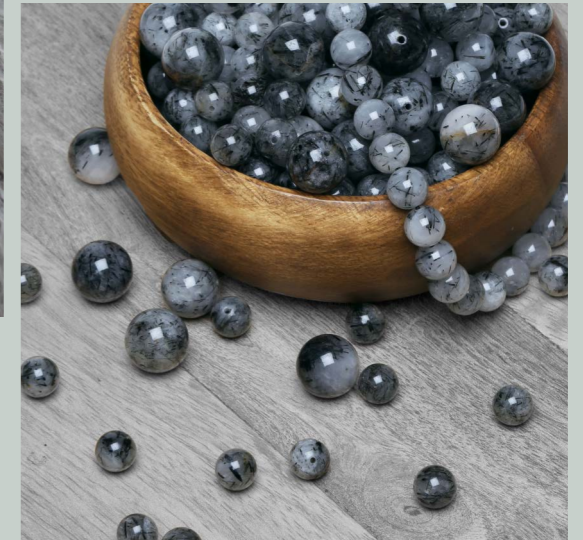
Item no.: 19353
Stitch Marker
Freshwater Pearls,
Black
Antique, ring/set 2

(Edel)Steine und Perlen,

DIE EINFACHEN UND WUNDERSCHÖNEN

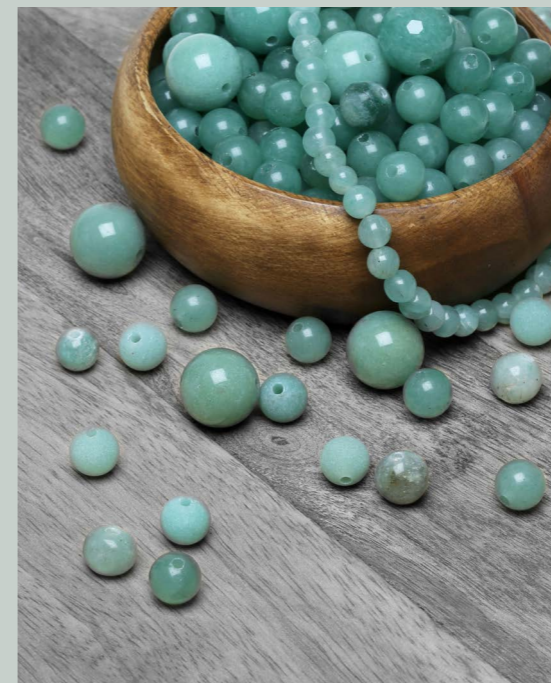


Das Markierer-Set hier sind wunderschöne Aquamarin-Perlen, verdreht mit kleinen feinen Metallteilen und vollendet mit der weichsten Drahtöse - passend für alle Stricknadelgrößen.



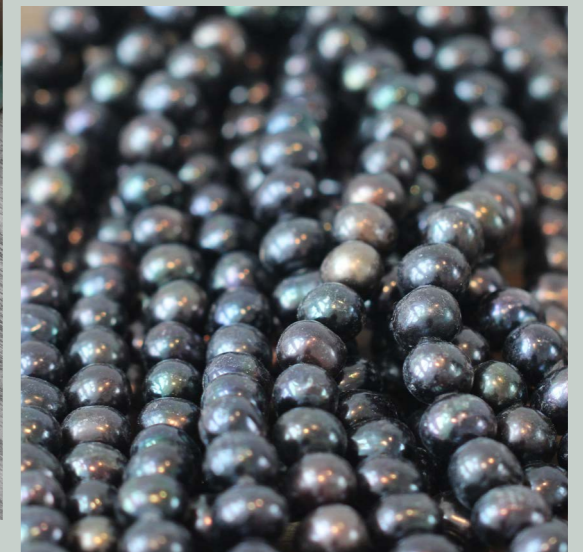
Jaspis

Jaspis ist ein sehr alter Edelstein, der weit in die Geschichte zurückreicht, wo er als wertvoller Edelstein galt.



Aventurin

Aventurin gehört zur Familie der Quarze und zeichnet sich dadurch aus, dass er halbtransparent ist mit sichtbaren Einschlüssen kleiner flacher Mineralkörner.



Süßwasserperlen

Die natürlichen Perlmutterfarben variieren von naturweißen Pastelltönen bis hin zu verschiedenen Grautönen.

Rundenzähler

In der Welt des Strickens versteht SICH VIELES VON SELBST

Darüber habe ich mit einer fantastischen Strickerin gesprochen, Marianne, die seit über 50 Jahren strickt und eine der besten Helferinnen und Beraterinnen von Go Handmade ist.

Obwohl Marianne schon so viele Jahre strickt und jeden Tag die Nadeln in der Hand hat, hat sie erst vor kurzem mit dem Rundenzähler Bekanntschaft gemacht. Und es wurde eine ganz neue Welt, wie Marianne es ausdrückte. Nun ist es bei Strickerinnen oft so, dass man ihnen die Worte herausziehen muss, also habe ich fleißig weiter nachgefragt:

Ich habe Marianne gefragt, was an einem Rundenzähler so genial ist: Der Rundenzähler ist wie ein Maschenmarkierer, nur viel besser, weil man hier die Runden zählen kann, die man strickt.

Du musst nicht darüber nachdenken, ob du daran gedacht hast, den Rundenzähler zu drehen oder jedes Mal, wenn du eine Runde gestrickt hast, eine Linie zu ziehen. Der Rundenzähler wird einfach jedes Mal bewegt, wenn eine Runde gestrickt ist, egal ob man zählt oder nicht - genau wie ein Maschenmarkierer. Ich verstand noch immer nicht, wie der Rundenzähler beim Zählen hilft, also musste ich noch einmal fragen: Du erinnerst dich daran, weil du den Rundenzähler zu Beginn der Runde auf die Rundnadel steckst, und so musst du jedes Mal, wenn du eine Runde gestrickt hast, ihn von der einen auf die andere Nadel schieben, um weiter zu stricken - genial. Dann verstand ich - ja, das macht viel Sinn und ist eine große Hilfe.



Garn: Tencel Bamboo "double" und Deli Mohair

» Der Perlenliebbling für viele - in toller Kombination mit den vintage-ähnlichen Markierungsringen. Die Perlen werden hier sorgfältig nach Form und Größe ausgewählt.



Item no.: 19422
Row counter chain
Lava
Antique, 10 rings



Item no.: 19421
Row counter chain
Freshwater pearls
Off-white
Antique, 10 rings



Item no.: 19420
Row counter chain
Mixed stones
Antique, 10 rings



Schön, schöner, am schönsten RUNDENZÄHLER

Rundenzähler werden meist für zwei Dinge verwendet: Runden zählen oder bei der Zu-/Abnahme.

Der Rundenzähler wird zu Rundenbeginn auf die Nadel gesteckt. Rücken Sie ihn jedes Mal, wenn eine Runde gestrickt wurde, einen Ring nach unten - dann haben Sie die Kontrolle darüber, wie viele Runden gestrickt wurden.

Man kann ihn auch verwenden, wenn man z. B. in jeder zweiten Runde 6-mal zunehmen/abnehmen soll, dann bewegt man ihn für jeden Durchgang eins weiter.



Rundenzähler

Niederländisch

Brei
EET
SLAAP
HERHAAL

Englisch

Rnit
EAT
SLEEP
REPEAT

Schwedisch

Sticha
ÄTA
SOVA
UPPREPA

Französisch

Tricole
MANGE
DORS
RÉPÊTE

Deutsch

Strick
ISS
SCHLAF
WIEDERHOL

Dänisch

Strik
SPIS
SOV
GENTAG

Technical Specs

○
D10,8 mm

Holzanhänger
30 x 20 mm

○
10
○

Garn: Tencel Bamboo "double" und Deli Mohair

Item no.: 19424
Row counter chain
Wooden
Numbers 1-10, UK

Item no.: 19423
Row counter chain
Wooden
Numbers 1-10, DK



Die Geschichte hinter den PRODUKTEN

Wir wollen solide Produkte schaffen und auf einer Bühne präsentieren, was auch eine Hommage an all die geschickten und nicht zuletzt professionellen Menschen ist, die hart gearbeitet und sich auf ein Handwerk spezialisiert haben, das die Grundlage für ein gutes und formvollendetes Produkt ist. Ein Beispiel dafür sind unsere Holzmaschenmarkierer. Es war eine fast unmögliche Aufgabe, den Schriftzug stabil und scharf aussehen zu lassen. Nach dem Engagement und dem Know-how vieler guter Kräfte, vereint in dem Bestreben, dass diese Markierer die besten werden sollten, war die Lösung noch einmal von vorne anzufangen. Es musste eine viel detailliertere Form geschaffen werden, die all die kleinen Details in den Schriftzügen erfassen konnte. Es brauchte mehr als einen Versuch, aber dann gelang es endlich.



Item no.: 19425
Row counter chain
Wooden
Numbers 1-10, DE

Item no.: 19426
Row counter chain
Wooden
Numbers 1-10, FR

Item no.: 19427
Row counter chain
Wooden
Numbers 1-10, NL

Item no.: 19428
Row counter chain
Wooden
Numbers 1-10, SE

Maschenmarkierer

DIE BUNTEN MASCHENMARKIERER



Die bunten Markierer lassen sich einfach im Garn oder auf den Nadeln platzieren. Sie wiegen sehr wenig und eignen sich daher hervorragend für Projekte in den feinen und leichten Garnen.

Sie werden in einer superpraktischen und schönen kleinen Metallbox geliefert, die es leicht macht, den Überblick bei der Aufbewahrung zu behalten.



Item no.: 19390
Stitch Markers
In metal box
Multicolor/set 100



Item no.: 19391
Stitch Markers
In metal box
Metallic colors/set 100

„ Es sind Produkte, die eine Geschichte haben - Produkte, die schön sind und die viele Jahre halten können - vielleicht sogar vererbt werden.“



Item no.: 19410
Stitch Marker
Wooden, Numbers
With Canvas bag/set 10



Item no.: 19411
Stitch Marker
Wooden, Crochet
With Canvas bag/set 8



Item no.: 19412
Stitch Marker
Wooden, Knitting
With Canvas bag/set 8



Item no.: 19401
Keyring with
3 Crochet hooks, 3 Markers
Rose Gold, With Canvas bag/set 1



Item no.: 19402
Keyring with
3 Crochet hooks, 3 Markers
Grey, With Canvas bag/set 1



Item no.: 19400
Keyring with
3 Crochet hooks, 3 Markers
Silver, With Canvas bag/set 1

Maschenhalterseile & Maschenstopper



Item no.: 19201
Stitch wire
5m x D2,5/1,5mm
For needles up to 6 mm
White



Item no.: 19200
Stitch wire
5m x D2,5/1,5mm
For needles up to 6 mm
Mushroom



Item no.: 19199
Stitch wire
5m x D2,5/1,5mm
For needles up to 6 mm
Vintage Rose



Item no.: 19193
Stitch wire
5m x D2,5/1,5mm
For needles up to 6 mm
Ice Blue



Item no.: 19194
Stitch wire
5m x D2,5/1,5mm
For needles up to 6 mm
Baby Pink



Item no.: 19195
Stitch wire
5m x D2,5/1,5mm
For needles up to 6 mm
Pastel Green



Item no.: 19190
Stitch wire
5m x D2,5/1,5mm
For needles up to 6 mm
Grey



Item no.: 19191
Stitch wire
5m x D2,5/1,5mm
For needles up to 6 mm
Green



Item no.: 19192
Stitch wire
5m x D2,5/1,5mm
For needles up to 6 mm
Curry



Item no.: 19196
Stitch wire
5m x D2,5/1,5mm
For needles up to 6 mm
Lavender



Item no.: 19197
Stitch wire
5m x D2,5/1,5mm
For needles up to 6 mm
Vintage Yellow



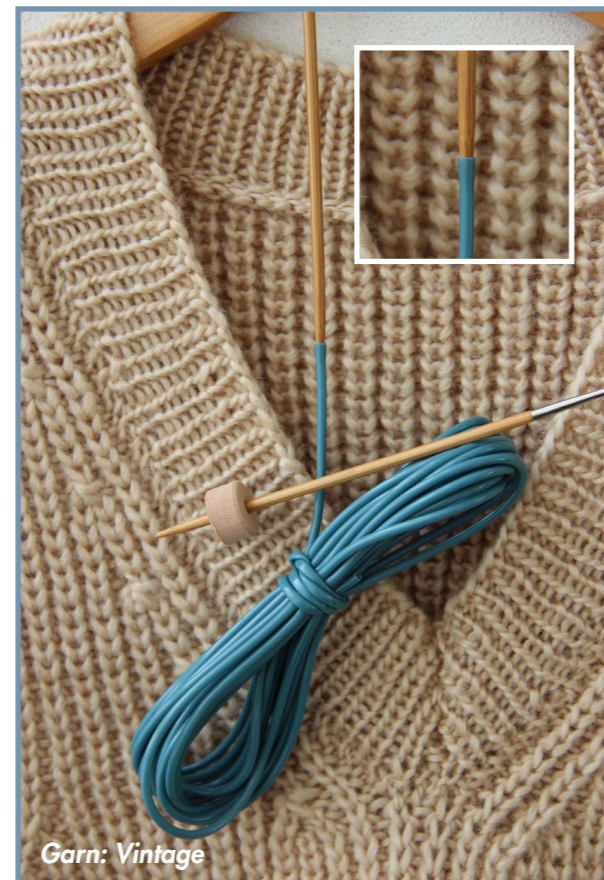
Item no.: 19198
Stitch wire
5m x D2,5/1,5mm
For needles up to 6 mm
Blue Grey

MASCHENHALTERSEILE

- Seile zum Halten von Maschen

Wenn Sie „Aufbewahrungsplatz“ für Ihre Maschen benötigen und nicht genügend Nadeln/Rundnadeln zur Verfügung haben. Oder wenn ein Pullover anprobiert werden soll und die Rundnadel nicht lang genug ist, dass alle Maschen sitzen können, ohne dabei zusammengedrückt zu werden.

Das Seil wird passend zum Projekt zurechtgeschnitten. Es lässt sich leicht auf die Spitze der Stricknadel setzen, das Material saugt sich quasi an der Nadel fest, egal ob Holz- oder Metallnadel. Die Maschen lassen sich z. B. von der Rundnadel ganz einfach rüberschieben. An den Enden des Maschenhalterseiles können Sie einen Maschenstopper anbringen, der alle Maschen schön auf dem Seil hält, oder Sie können an beiden Enden einen Knoten binden.



Garn: Vintage

MASCHENSTOPPER

Maschenstopper sind unverzichtbar - sie bestehen aus einem Schaumstoff, der sich leicht auf die Nadeln schieben lässt. Sie sitzen fest und sorgen dafür, dass Ihre Maschen nicht von den Stricknadeln rutschen. Es gibt sie in einigen schönen weichen Farbtönen und in drei verschiedenen Größen, so dass diese sowohl für die dünnen als auch für die dicken Nadeln geeignet sind, ungefähr bis Größe 8 mm.

Und zu guter Letzt ist noch ein superpraktisches Reißverschlusstäschchen mit dabei, somit ist die Aufbewahrung geregelt.

Die Maschenstopper können auch mit den Go Handmade Maschenhalterseilen verwendet werden.

Garn: Vintage



Garn: Tencel Bamboo "fine"



Item no.: 19208
Stitch stopper Mix in zipper bag
"It's the little things"
24 pcs.



Item no.: 19205
Stitch stopper Mix in zipper bag
"I could give up yarn"
24 pcs.



Item no.: 19206
Stitch stopper Mix in zipper bag
"These are a few of my"
24 pcs.



Item no.: 19207
Stitch stopper Mix in zipper bag
"Good stuff"
24 pcs.



Garn: Bohème Velvet "double" und Vintage

Lederriemen & Häkelnadel-Etui



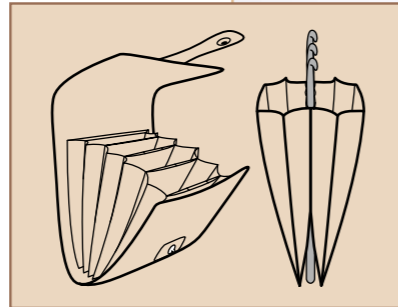
Item no.: 19110
Crochet organiser
Beige/Cotton
13 x 18.5 x 9.5 x 6 cm



Item no.: 19111
Crochet organiser
Beige flower/Cotton
13 x 18.5 x 9.5 x 6 cm



Item no.: 19112
Crochet organiser
White flower/Cotton
13 x 18.5 x 9.5 x 6 cm



Item no.: 22492
Leather strap
Natural
1 m x 18 mm



Item no.: 22493
Leather strap
Dark brown
1 m x 18 mm



Item no.: 22494
Leather strap
Black
1 m x 18 mm



Item no.: 11037
Leather string, round
Natural
2 m x 2 mm



Item no.: 11038
Leather string, round
Natural
2 m x 2 mm



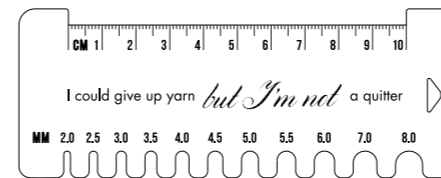
Item no.: 11039
Leather string, round
Natural
2 m x 2 mm



Holzlineal & Wollkamm



Item no.: 19220
Wool comb
With Canvas bag



Item no.: 19223
Wooden Ruler
Crochet
9 x 10,4 cm



Item no.: 19224
Wooden Ruler
Knitting
9 x 10,4 cm



Mit Soft Bamboo
"double" gestrickt

„ Die kleinen
Maß aus MDF-
Holz machen
es einfach, die
wichtige
Maschenprobe
zu überprüfen.



Item no.: 19221
Wooden Ruler
Crochet
13 x 5 cm



Item no.: 19222
Wooden Ruler
Knitting
13 x 5 cm



Maschenhalter

Die Maschenhalter aus dem leichten Aluminiummaterial sind superpraktisch zum Sichern der Maschen. Wenn Sie zum Beispiel die Nadeln für einen Teil eines Projekts benötigen oder vielleicht den Überblick über Ihre Strickmuster behalten möchten - die Möglichkeiten sind vielfältig.



Mit Vintage und Cocktail "deluxe" gestrickt



Item no.: 19157
Stitch Holder
Rose
12 cm



Item no.: 19158
Stitch Holder
Blue
12 cm



Item no.: 19161
Stitch Holder
Blue
16 cm



Item no.: 19162
Stitch Holder
Beige
16 cm



Item no.: 19160
Stitch Holder
Rose
16 cm



Item no.: 19159
Stitch Holder
Beige
12 cm



Item no.: 19163
Stitch Holder
Rose
20 cm



Item no.: 19164
Stitch Holder
Blue
20 cm



Item no.: 19165
Stitch Holder
Beige
20 cm



Item no.: 19166
Stitch Holder
Rose, set 3
12/16/20 cm



Item no.: 19167
Stitch Holder
Blue, set 3
12/16/20 cm



Item no.: 19168
Stitch Holder
Beige, set 3
12/16/20 cm

Baumwollstoff & Filz



Item no.: A111
Felt, 100% Polyester
Beige
50 x 70 cm

Mit Cosy gehäkelt



Item no.: A09
Felt, 100% Polyester
Offwhite
50 x 70 cm



Item no.: A112
Felt, 100% Polyester
Light brown
50 x 70 cm



Item no.: A33
Felt, 100% Polyester
Light grey
50 x 70 cm



Item no.: A71
Felt, 100% Polyester
Dark grey
50 x 70 cm



Item no.: A26
Felt, 100% Polyester
Black
50 x 70 cm



Item no.: 17020
Fabric, 100% Cotton
Rose on beige
47 x 55 cm



Item no.: 17137
Fabric, 100% Cotton
Beige
47 x 55 cm



Mit Cosy gehäkelt



Item no.: 17019
Fabric, 100% Cotton
Rose on white
47 x 55 cm



Item no.: 17033
Fabric, 100% Cotton
Black check
47 x 55 cm



Item no.: 17032
Fabric, 100% Cotton
Medium blue
47 x 55 cm



Item no.: 17027
Fabric, 100% Cotton
Medium beige
47 x 55 cm



Item no.: 17021
Fabric, 100% Cotton
Offwhite "doll"
47 x 55 cm

Reißverschluss
- Metall, Nylon



Item no.: 22315
Metal zipper
Pink/Bronze
25 cm



Item no.: 22321
Metal zipper
Blue/Bronze
25 cm



Item no.: 22252
Metal zipper
Black/Bronze
25 cm



Item no.: 22327
Metal zipper
Beige/Bronze
25 cm



Item no.: 22258
Metal zipper
Black/Silver
20 cm



Item no.: 22246
Metal zipper
Black/Gold
20 cm

„ Alles was wir tun, tun wir aus Leidenschaft, Liebe und von ganzem Herzen. Die Kollektion, so wünschen wir, soll der Favorit von vielen werden.

Mit Cosy gehäkelt



Mit Cosy und Party "deluxe" gehäkelt



Item no.: 22248
Metal zipper
Black/Bronze
20 cm



Item no.: 22322
Metal zipper
Beige/Silver
20 cm



Item no.: 22323
Metal zipper
Beige/Gold
20 cm



Item no.: 22324
Metal zipper
Beige/Bronze
20 cm



Item no.: 22650
Nylon zipper
Terracotta/Bronze
30 cm



Item no.: 22651
Nylon zipper
Dark Grey/Bronze
30 cm



Item no.: 22652
Nylon zipper
Light Grey/Bronze
30 cm



Item no.: 22653
Nylon zipper
Beige/Bronze
30 cm



Item no.: 22654
Nylon zipper
Black/Bronze
30 cm



REISSVERSCHLÜSSE
IM VINTAGE-LOOK



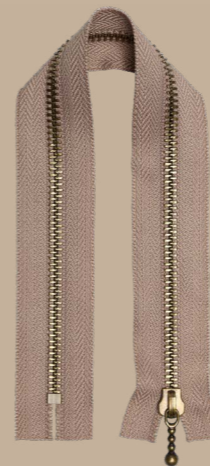
Item no.: 22695
Metal zipper
Beige/Bronze
35 cm



Item no.: 22685
Metal zipper
Grey/Bronze
35 cm



Mit Vintage gestrickt



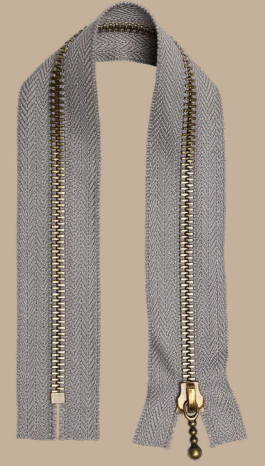
Item no.: 22690
Metal zipper
Beige/Bronze
30 cm



Item no.: 22253
Metal zipper
Black/Silver
30 cm



Item no.: 22254
Metal zipper
Black/Gold
30 cm



Item no.: 22680
Metal zipper
Grey/Bronze
30 cm

Gewebte Etiketten - gefaltet

„ Das i-Tüpfelchen - der letzte Schliff. Vollende ein schönes Projekt mit einem kleinen „Gruß“.



Mit Bohème Velvet "double" gehäkelt



Item no.: 16270
Made by Bedste
Grey/Set 10
35x25 mm, folded



Item no.: 16173
Made with Love
Grey/Set 10
35x25 mm, folded



Item no.: 16271
Self Made
Grey/Set 10
35x25 mm, folded



Item no.: 16183
Made by Tante
Grey/Set 10
35x25 mm, folded



Item no.: 16179
Made by Moster
Grey/Set 10
35x25 mm, folded



Item no.: 16175
Made by Farmor
Grey/Set 10
35x25 mm, folded



Item no.: 16177
Made by Mormor
Grey/Set 10
35x25 mm, folded



Item no.: 16181
Made by Faster
Grey/Set 10
35x25 mm, folded



Item no.: 16171
Handmade with love
Grey/Set 10
48x17 mm, folded



Item no.: 16240
Made by Mor
Grey/Set 10
48x17 mm, folded



Item no.: 16241
Made by Mormor
Grey/Set 10
48x17 mm, folded



Item no.: 16242
Made by Farmor
Grey/Set 10
48x17 mm, folded



Item no.: 16243
Made by Mom
Grey/Set 10
48x17 mm, folded



Item no.: 16244
Made by Grandma
Grey/Set 10
48x17 mm, folded



Item no.: 16184
Handmade
Black/Set 10
61x31 mm



Item no.: 16185
Handmade
Beige/Set 10
61x31 mm



Item no.: 16186
Handmade
Dark Grey/Set 10
61x31 mm



Item no.: 16187
Handmade
Dark Lavender/Set 10
61x31 mm



Item no.: 16188
Handmade
Rose/Set 10
61x31 mm



Item no.: 16189
Handmade
Nude/Set 10
61x31 mm



Mit Cosy gehäkelt

GEWEBTE ETIKETTEN

Wenn wir an einem Design, einer Anleitung oder dem besonderen Detail, welches die Magie zur Handarbeit hinzufügt, immer und immer wieder gefeilt haben - so macht dann genau das die Produkte von Go Handmade so einzigartig.



Mit Soft Bamboo "double" gestrickt

Gewebte Etiketten - gefaltet

„ Die Philosophie von Go Handmade wird immer authentisch sein. Es hat für uns eine ganz besondere Bedeutung, dass jedes einzelne Detail durchdacht wurde.

Natürlich sind die Möglichkeiten manchmal vielfältig, aber oft, wenn wir ein Design oder eine Fotografie haben ein paar Tage ruhen lassen, dann gibt es in der Regel eines, das sich von den anderen abhebt.



Stilsichere Klassiker GEWEBTE ETIKETTEN

Die Freude an der Arbeit besteht darin, in unserem Herzen zu spüren, dass sich alles richtig anfühlt. Schöner kann es nicht sein.

| | | | | | |
|---|--|---|---|--|--|
| | | | | | |
| | | | | | |
| Item no.: 16280 Made with Love Sky Blue/Set 10 35x25 mm, folded | Item no.: 16103 Made with Love Off-white/Set 10 35x25 mm, folded | Item no.: 16101 Mit Liebe gemacht Off-white/Set 10 35x25 mm, folded | Item no.: 16102 Fait avec amour Off-white/Set 10 35x25 mm, folded | Item no.: 16100 Made with Love Off-white/Set 10 35x25 mm, folded | Item no.: 16104 Made with Love Off-white/Set 10 35x25 mm, folded |

| | | | | | |
|---|--|--|--|--|--|
| | | | | | |
| | | | | | |
| Item no.: 16281 Made by Bedste Sky Blue/Set 10 35x25 mm, folded | Item no.: 16232 Made by Bedste Off-white/Set 10 48x25 mm, folded | Item no.: 16105 Made by Farmor Off-white/Set 10 35x25 mm, folded | Item no.: 16106 Made by Mormor Off-white/Set 10 35x25 mm, folded | Item no.: 16108 Handmade Off-white/Set 10 35x25 mm, folded | Item no.: 16107 Handmade with love Off-white/Set 10 35x25 mm, folded |

| | | | | | |
|---|---|--|--|--|---|
| | | | | | |
| | | | | | |
| Item no.: 16260 Made by Grandma Sky Blue 48x17 mm, folded | Item no.: 16256 Made by Mor Sky Blue 48x17 mm, folded | Item no.: 16255 Handmade with love Sky Blue 48x17 mm, folded | Item no.: 16257 Made by Mormor Sky Blue 48x17 mm, folded | Item no.: 16258 Made by Farmor Sky Blue 48x17 mm, folded | Item no.: 16259 Made by Mom Sky Blue 48x17 mm, folded |

Beads "deluxe" - 30g

D ± 2,1 - 2,3 mm
Hole ± 0,9 - 1,0 mm



Item no.: 15010
Glass Beads
White/30g



Item no.: 15011
Glass Beads
Pearl White/30g



Item no.: 15012
Glass Beads
Pearl Creme/30g



Item no.: 15013
Glass Beads
Vanilla/30g



Item no.: 15014
Glass Beads
Light Pink/30g



Item no.: 15015
Glass Beads
Pink/30g



Item no.: 15016
Glass Beads
Purple/30g



Item no.: 15017
Glass Beads
Dark Purple/30g



Item no.: 15018
Glass Beads
Metallic Grey/30g



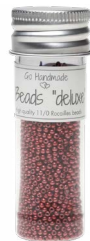
Item no.: 15019
Glass Beads
Grey/30g



Item no.: 15020
Glass Beads
Silver/30g



Item no.: 15021
Glass Beads
Red/30g



Item no.: 15022
Glass Beads
Metallic Red/30g



Item no.: 15023
Glass Beads
Kiwi Green/30g



Item no.: 15024
Glass Beads
Smaragd Green/30g



Item no.: 15025
Glass Beads
Green/30g



Item no.: 15026
Glass Beads
Dark Green/30g



Item no.: 15027
Glass Beads
Turquoise/30g



Go handmades Rocailles

DIE GESCHICHTE DER GLASPERLEN

Go Handmades Rocaille Glasperlen gehören zu den allerbesten, die man finden kann. Die fertigen Perlen haben viele Schritte in der Entwicklung vom Rohmaterial zu schönen, formvollendeten, fertigen Perlen durchlaufen.

Wenn man im Zusammenhang mit Glasperlen von Qualität spricht, wird diese daran gemessen, wie einheitlich die Glasperlen in Größe, Form und Farbe sind.

Da Glas auch im Herstellungsprozess ein lebendiges Material ist, bedarf es die allerbesten Hände und Augen, um nahezu einheitliche Perlen zu gewährleisten. Ein Ausbildungsprozess von Menschen, die dies können, gelingt nur durch harte Arbeit. Wir reden von einer Toleranz von nur 0,2 mm für die gesamte Perle und 0,1 mm für die Lochgröße. In Bezug auf die Perlen, liegt die Toleranz im Bereich von 2,1 mm - 2,3 mm und das Loch 0,9 - 1,0 mm, mit sehr geringen Abweichungen.

Der Weg der Glasperlen vom Rohmaterial bis hin zu fertigen Perlen umfasst viele verschiedene Phasen. Das Rohmaterial muss einen Schmelzprozess durchlaufen, der mehr als 6 Stunden dauert und Temperaturen bis über 2000 Grad erreicht. Hat das Geschmolzene die richtige Konsistenz erreicht, kommt die Glasmasse in spezielle Formen und der Weg der Masse zu fertigen Perlen ist geschaffen.

Die Arbeit des Formens erfordert viel Handarbeit und ist ein weiteres wesentliches Detail, um die schönsten Perlen zu fertigen. Wie genau die Formen aussehen, ist ein gut gehütetes Geheimnis - oder sozusagen ein Rezept, das die Manufaktur schützt.

Entscheidend für die absolute Spitzenklasse der Endqualität, sind die Hände und Augen, die die vielen Millionen winziger Perlen sortieren. Keine Maschine kann diese Arbeit leisten - es ist das menschliche Auge und das Geschick.

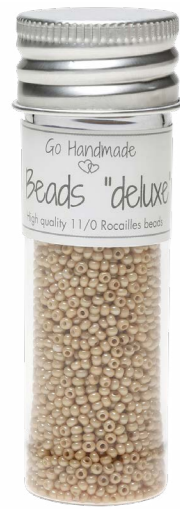
Wie bei allen Sortierungen, wird auch hier die Spreu vom Weizen getrennt. Es sind nur die besten Perlen, die weiterkommen. Die Perlen, die die Anforderungen nicht erfüllen, werden nicht verschwendet, sie fangen den Herstellungsprozess wieder von vorne an.

Beads "deluxe" - 30g

D ± 2,1 - 2,3 mm
Hole ± 0,9 - 1,0 mm



Der Schlüsselring ist aus Beads "deluxe" Silver Glasperlen und Bead "deluxe" Grey Tone Garn gehäkelt.



Item no.: 15035
Glass Beads
Pearl Beige/30g



Item no.: 15034
Glass Beads
Yellow/30g



Item no.: 15036
Glass Beads
Beige/30g



Item no.: 15037
Glass Beads
Nougat/30g



Item no.: 15038
Glass Beads
Terracotta/30g



Item no.: 15039
Glass Beads
Apricot/30g



Item no.: 15040
Glass Beads
Orange/30g



Item no.: 15041
Glass Beads
Espresso/30g



Item no.: 15042
Glass Beads
Metallic Gold/30g



Item no.: 15043
Glass Beads
Black/30g



Item no.: 15044
Glass Beads
Caramel/30g



Item no.: 15028
Glass Beads
Sea Blue/30g



Item no.: 15029
Glass Beads
Persian Green/30g



Item no.: 15030
Glass Beads
Blue/30g



Item no.: 15031
Glass Beads
Petrol/30g



Item no.: 15032
Glass Beads
Metallic
Smaragd Green/30g



Item no.: 15033
Glass Beads
Metallic Blue/30g



Die meisten der schönen Farben und Oberflächen der Perlen haben ein sogenanntes "Baked Finish", das heißt, sie wurden glasiert. Obwohl die Perlen eine strapazierfähige Oberfläche haben, sollten sie nicht über einen längeren Zeitraum in direkten Kontakt mit Wasser und Seife kommen. Um die Perlen und ihre Farben vor dem Zahn der Zeit zu schützen, empfehlen wir daher, beim eventuellen Waschen schonend vorzugehen - z.B. nur Handwäsche in lauwarmem Wasser.

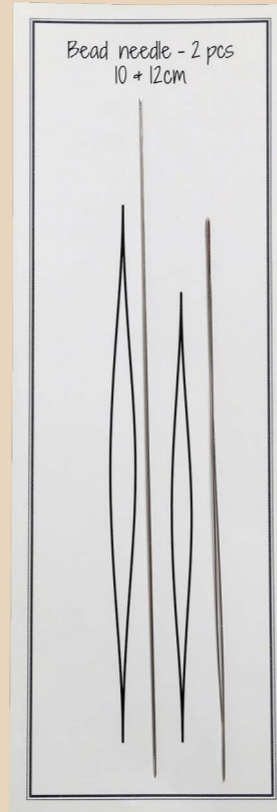
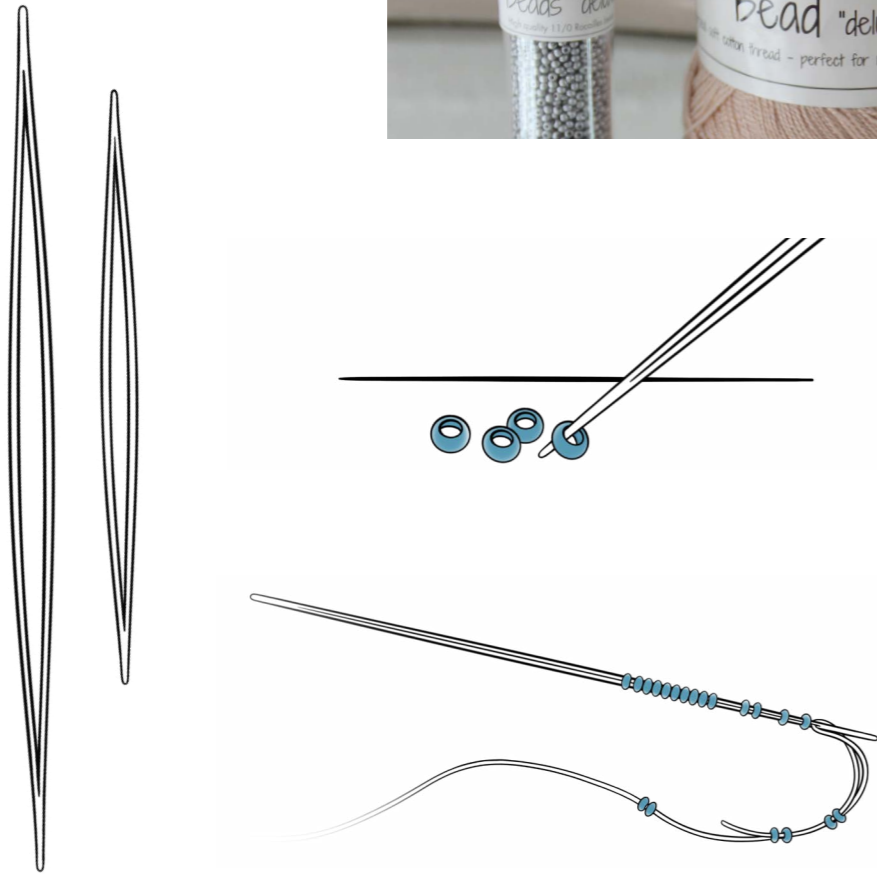


GLASPERLEN BEADS "DELUXE"

Die Perlen sind in einem schönen kleinen Acrylfläschchen mit Aluminiumdeckel verpackt - die kleinen Acrylfläschchen enthalten je 30g - ca. 3.000 Stk. Perlen.



Bead "deluxe" - 50g
Perlennadeln



Item no.: 15080
Bead Needles
10 cm, 12 cm
Set 2

Perfekt für Glasperlen

PERLENNADELN & BEAD "DELUXE"



Item no.: 15060
Bead "deluxe"
White
50 g/ ± 340 m



Item no.: 15061
Bead "deluxe"
Black
50 g/ ± 340 m



Item no.: 15062
Bead "deluxe"
Light Brown
50 g/ ± 340 m



Item no.: 15063
Bead "deluxe"
Grey Tone
50 g/ ± 340 m



Item no.: 15064
Bead "deluxe"
Green Tone
50 g/ ± 340 m



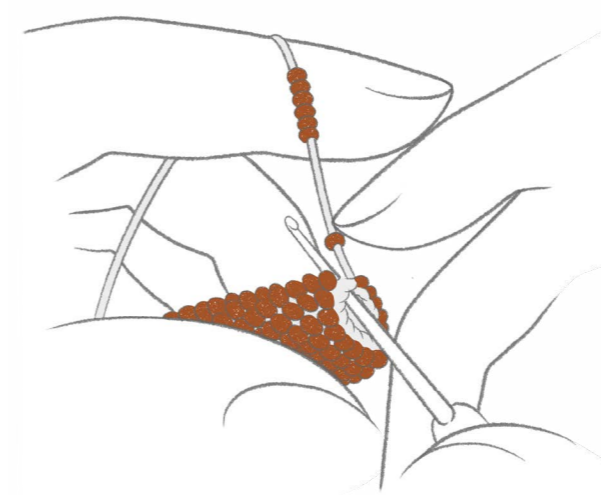
Item no.: 15065
Bead "deluxe"
Terracotta
50 g/ ± 340 m

Anleitung

PERLENGRIFF FÜR DEN KORB

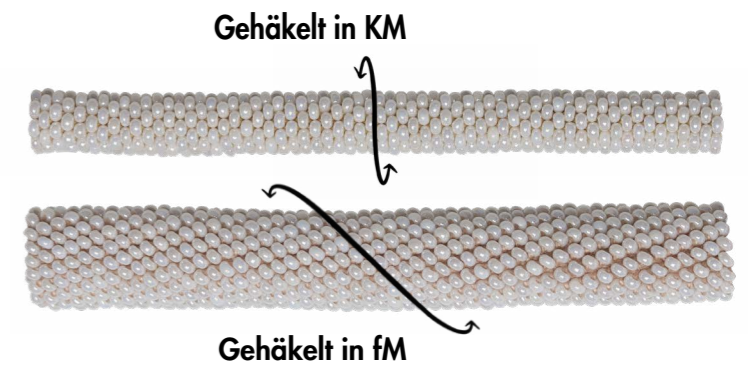
Der Griff besteht aus zwei Endstücken, die zur Befestigung am Korb dienen und einem Mittelstück, das der gehäkelte Perlengriff selbst ist. Etwa 700 Perlen sind aufgefädelt.

*Anleitung finden Sie unter www.gohandmade.net



Häkelnadel: 1,0 - 1,25 mm

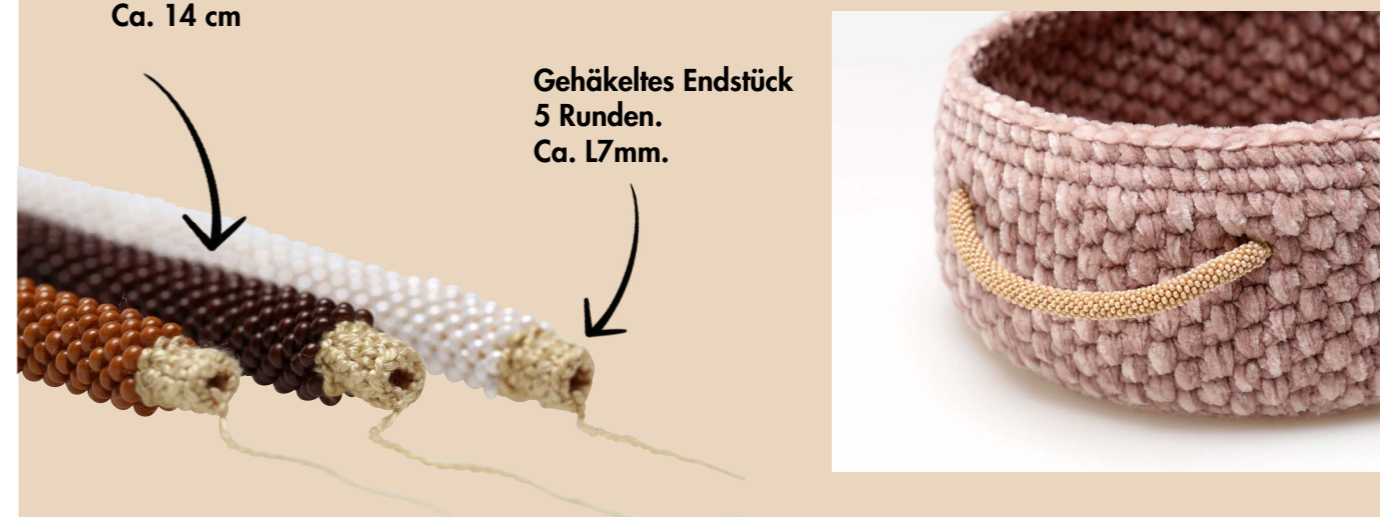
Die Griffe können auch in fM statt in KM gehäkelt werden. Dies führt zu einem anderen Ergebnis.



Gehäkelt mittleres
Perlenstück 83 Runden.
Ca. 14 cm

Gehäkeltes Endstück
5 Runden.
Ca. 1,7 mm.

Die Anleitung für den Korb ist separat erhältlich.
'Moss Stitch Körbe mit Kunstlederboden'



Item no: 96362



5 712006 963627